

AFAD 

DEPREME HAZIR MISIN?



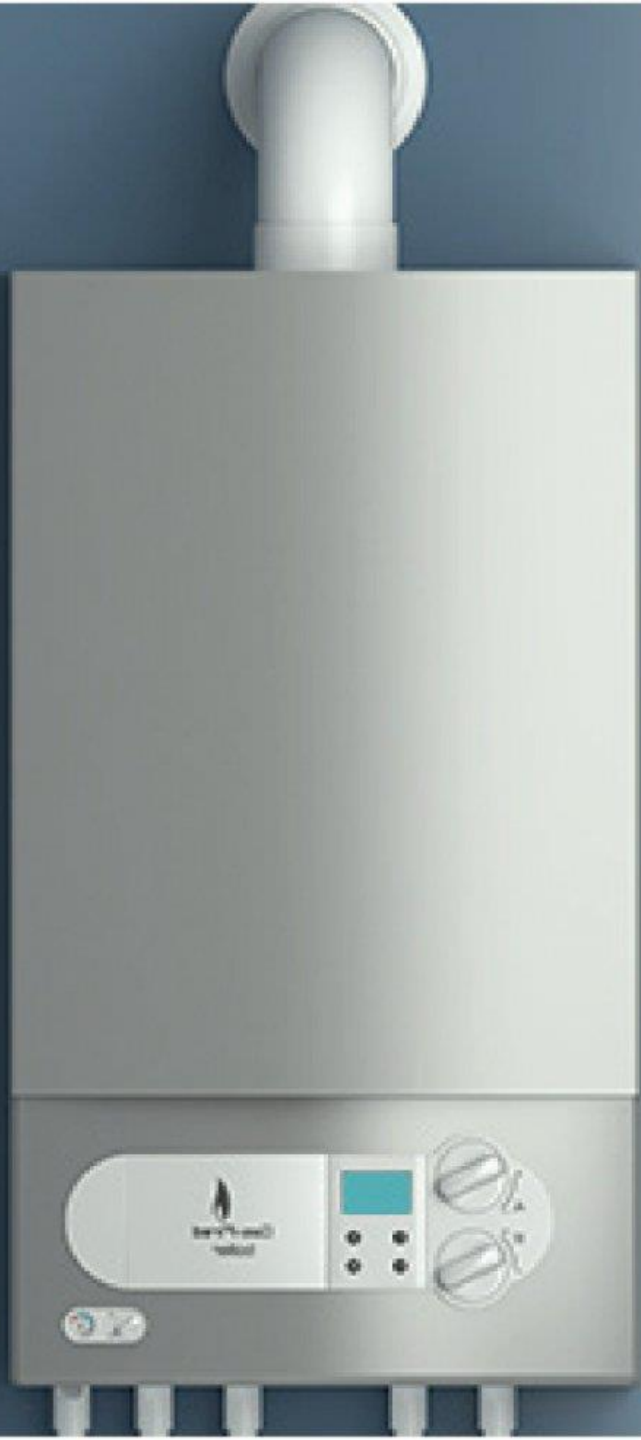
Deprem öncesi

hasarlı elektrik kablolarını ve gaz sızıntısı yapabilecek tesisat bağlantılarını onarın. Bunlar potansiyel yangın kaynaklarıdır. Bu konuda profesyonel yardım alın; elektrik ve gaz tesisatları üzerinde kendi başınıza işlem yapmayın.



Deprem öncesi

su ve gaz kaçaklarını önlemek için, esnek tesisat malzemeleri kullanırın. Esnek malzemeler kırılmalara karşı daha dayanıklıdırlar.



Deprem öncesi

su ısıtıcınızı (kombi/termosifon/şofben), buzdolabınızı, fırın ve/veya gaz tertibatını uygun malzemelerle duvara ve yere sabitleyin.



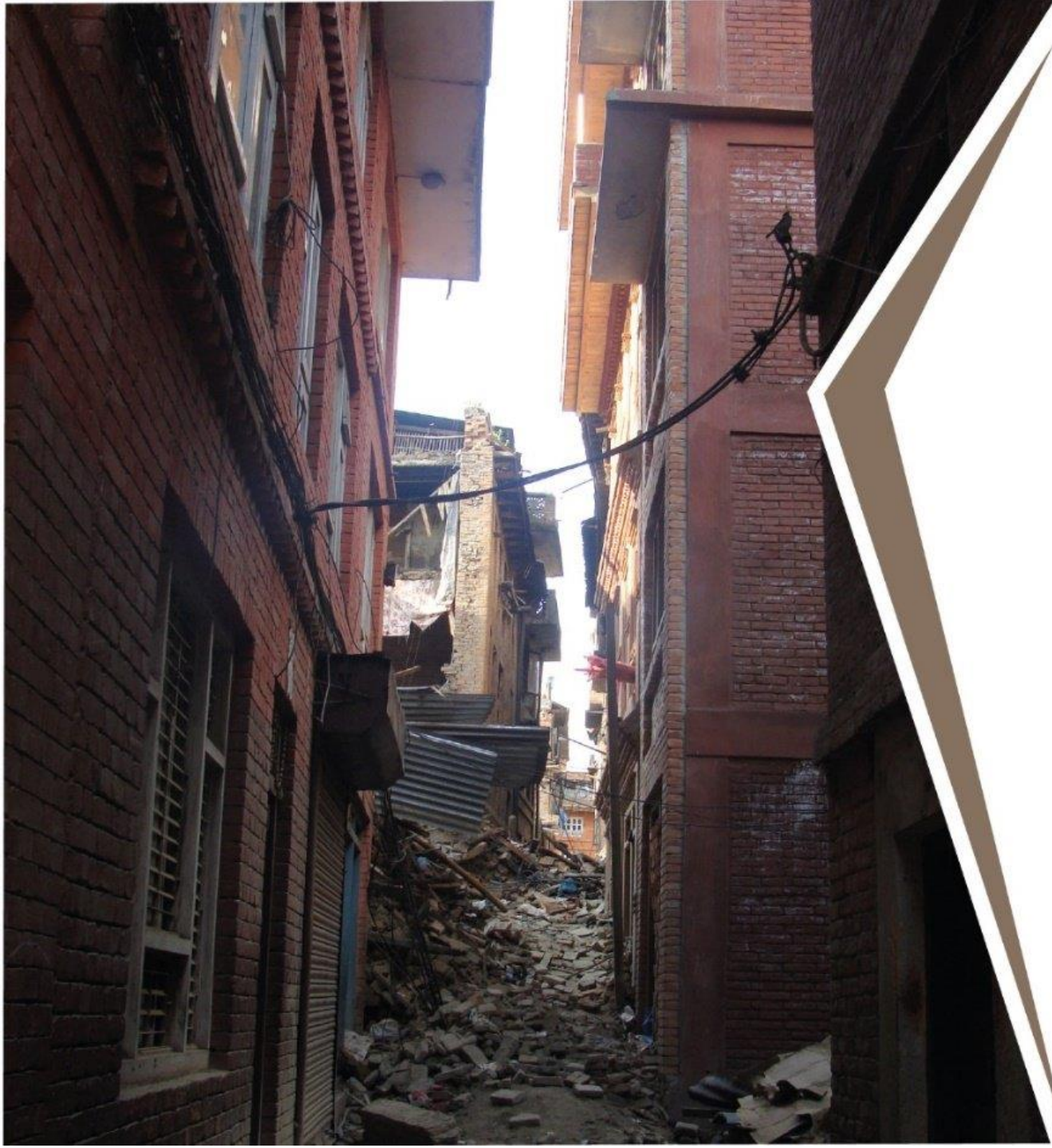
Deprem öncesi

otkırın, böcekkırın ve
yanıcı/parlayıcı malzemeleri
kilidi olan kapalı dolaplarda ve
alt raflarda muhafaza edin.



Deprem öncesi

ailenizle, deprem anındaki mevcut riskleri daha da büyütecek yanlış hareketleri yapmamak için Çök-Kapan-Tutun hareketinin tatbikatını yapın.



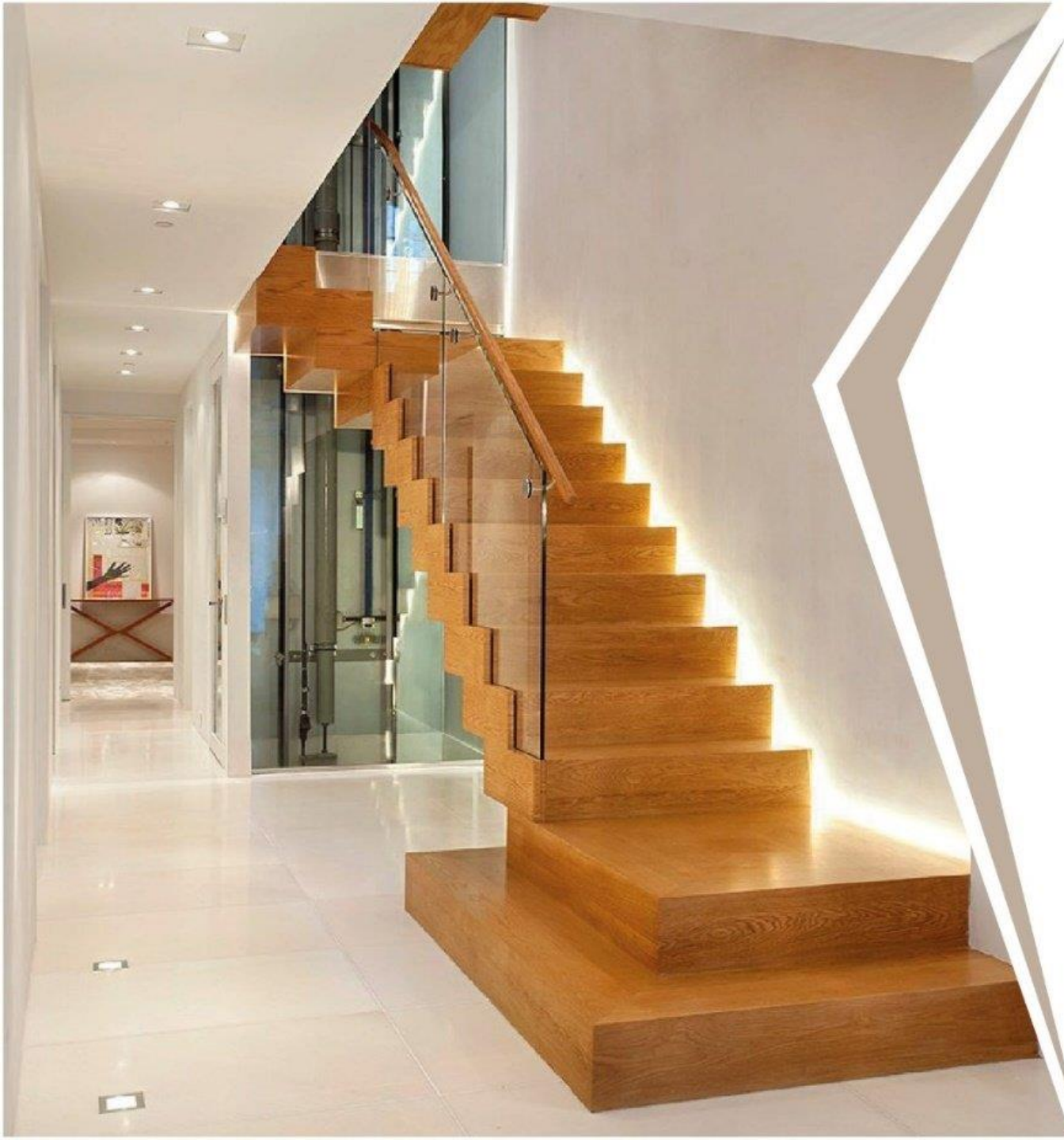
Deprem öncesi

olası can ve mal kayıplarını önlemek için binanızın tasarımını değiştirmeyin. Yük taşıyan kolonların ve duvarların yıkılması depremlerde binanızı güvensiz hale getirir.



Deprem anında

cam, pencere, dışarıya bakan duvar ve kapılardan, aydınlatma tesisatı veya armatürü gibi üzerinize düşebilecek her tür eşyadan uzak durun.



Deprem anında

merdivenlere ya da çıkışlara doğru koşmayın. Sarsıntı sırasında binayı terk etmeye çalışmayın.



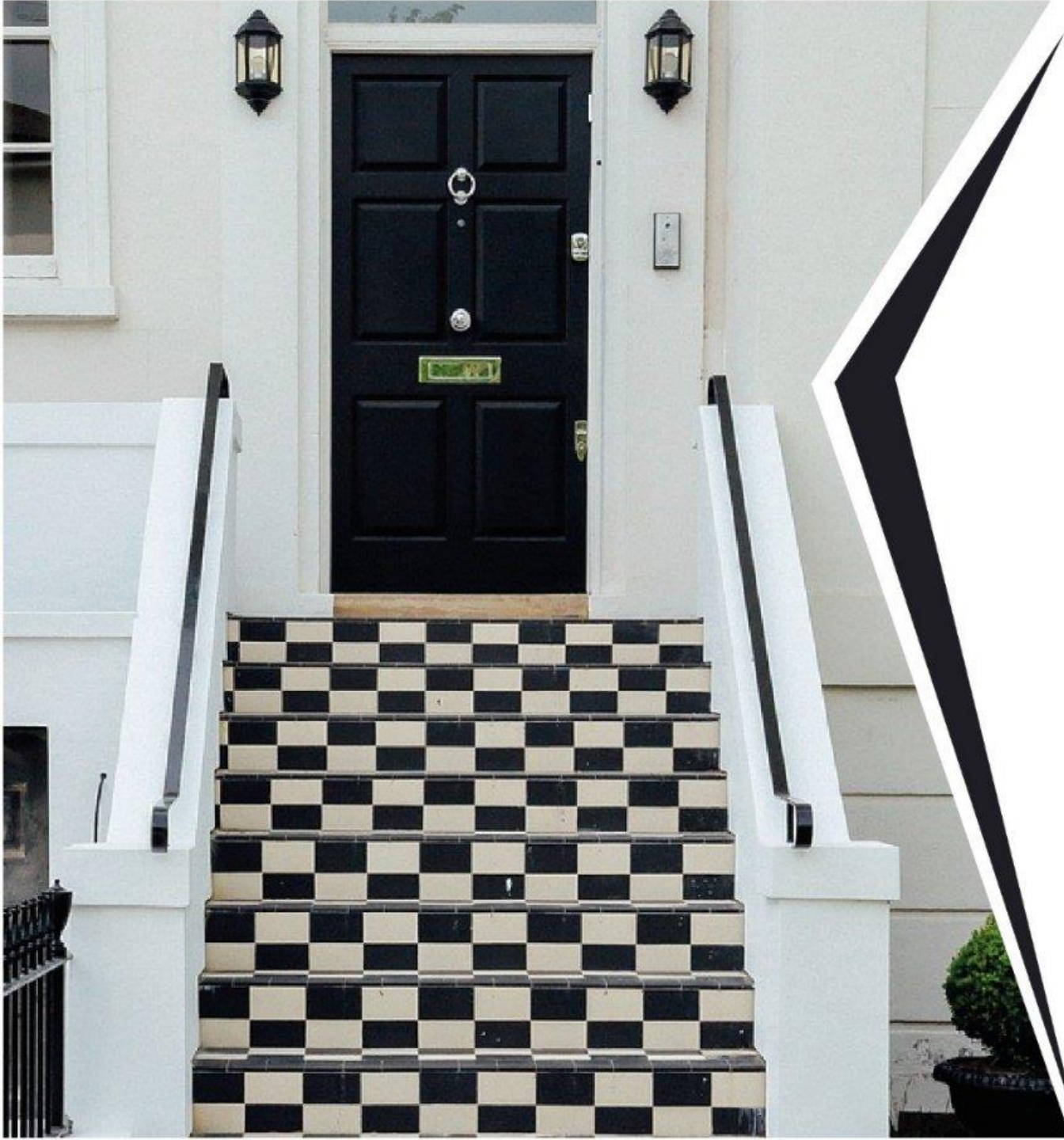
Deprem anında

bina dışında açık alandaysanız; Enerji hatlarından, diğer binalardan, direklerden, ağaçlardan ve duvar diplerinden uzaklaşın.



Deprem anında

karayolunda seyir halindeyken sarsıntı olursa ve bulunduğumuz yer güvenli ise (bina, ağaç, direkler yanında, üstgeçit altlarında durmaktan sakınarak) yolu kapatmadan, sağa yanaşıp durmalısınız.



Deprem sonrası

sarsıntı durduğunda,
etrafınıza bakarak çevreniz ve
kendi emniyetinizden emin
olduktan sonra binayı terk
edin.



Deprem sonrası

eğer gaz kokusu alırsanız, gaz vanasını kapatın, camları ve kapıları açın, hemen binayı terk edin.



Deprem sonrası

sarsıntı bittikten sonra afet ve acil durum çantanızı yanınıza alarak toplanma bölgesine gidin.



Deprem sonrası

sarsıntı geçtikten sonra elektrik, gaz ve su vanalarını kapatın; soba ve ısıtıcıları söndürün.



Deprem sonrası

Deniz kenarındaysanız tsunami tehlikesine karşı sahilden uzaklaşıp mümkün olduğunca yüksek yerlere çıkın



Deprem sonrası

ilk 72 saatte, yardım ekipleri ulaşana kadar acil ihtiyaçlarınızı ve değerli evraklarınızı saklayacağınız bir afet ve acil durum çantası hazırlayın.



Deprem sonrası

yardıma ihtiyaç duyabilecek
bebek, çocuk, yaşlı ve engellilere
destek olmaya çalışın.